

AUDITION NEWS

Hiver - Printemps 2016-17 L'information des centres Audition Conseil



DOSSIER SPÉCIAL

SANTÉ AUDITIVE ET QUALITÉ DE VIE

■ Brèves

PENSEZ À PROTÉGER
VOS OREILLES

■ Les aides auditives

AUSSI BELLES
QUE VOS LUNETTES

■ AUDITION CONSEIL

LES FAITS MARQUANTS
DU RÉSEAU

Notre vision de l'appareillage du futur ! Découvrez Silk primax, le premier intra-auriculaire CIC-RIC !



Disponibilité fin octobre 2016

Silk™, notre nouvel intra-auriculaire qui associe le confort et la performance d'un RIC à la miniaturisation d'un intra-auriculaire CIC.

La réponse à la première demande de vos clients !

- Intra-auriculaire hybride CIC-RIC invisible
- Adaptation immédiate et délivrance au premier rendez-vous
- Confort optimal grâce au dôme manchon coudé en silicone
- Performances technologiques primax™
- Directivité binaurale OneMic
- e2e wireless™ 3.0, Bluetooth® - technologie sans fil
- Compatible touchControl™ et transmetteur CROS Pure
- Disponible en 7px, 5px et 3px
- Niveau de sortie/gain : 113/50

Adaptation
et délivrance
immédiates

Solutions
Auditives

SIEMENS

**INNOVATION ET AUDACE
AVEC CE CONDENSÉ DE R&D EXCEPTIONNELLE !**

signia-pro.fr

■ Brèves

Un guide pour protéger les enfants	3
Protéger ses oreilles du froid	3
Égaut face au danger des écouteurs	4
Une campagne contre les nuisances sonores au travail	4
La qualité sonore de Paris	4
L'oreille musicale va à l'essentiel	5

■ Le dossier

Quand la santé passe par les oreilles	7
Appareiller pour mois dépenser	8
Perte auditive et déclin cognitif	9
Pourquoi un suivi régulier des patients ?	10
Les bienfaits des aides auditives	11

■ Les aides auditives

Le design facteur d'usage	13
---------------------------	----

■ AUDITION CONSEIL

Les faits marquants du réseau AUDITION CONSEIL	15
---	----

PROTÉGER L'AUDITION DÈS LE PLUS JEUNE ÂGE



Préserver le "Capital" auditif comme on le fait pour la peau ? « Les enfants devraient en effet être protégés de l'exposition au bruit comme ils le sont, aujourd'hui, de l'exposition au soleil. » C'est ce qu'explique le Centre d'information et de documentation sur le bruit (CIDB) dans son guide *Grandir avec les sons*. Cet ouvrage est particulièrement destiné aux parents et aux professionnels de la petite enfance, mais il intéressera aussi les grands-parents et toute personne soucieuse de la santé des plus jeunes.

La maturation des voies et des centres auditifs du cerveau ne s'achève qu'entre la quatrième et la huitième année. « D'où l'importance d'assurer au bébé comme à l'enfant un environnement sonore riche et de qualité

favorable à son développement », souligne le guide. Et même dès la grossesse... La fréquence des naissances prématurées est plus élevée que la moyenne chez les enfants exposés au bruit dans le ventre de leur mère, nous dit-on.

Le guide explique ainsi tout ce qu'il faut savoir sur l'audition de l'enfant, les risques du bruit pour sa santé de la grossesse à l'adolescence, les comportements inquiétants et les moyens de prévention à la maison, à la crèche et à l'école. Une exposition, constituée de six panneaux mobiles, est également mise à disposition des établissements accueillant de jeunes enfants.

Pour plus d'informations
 www.bruit.fr

 auditionconseil.fr

 facebook.com/AuditionConseil

 twitter.com/AuditionConseil

Directeur de la publication : Jérôme Schertz
Comité de rédaction : Olivier Delatour, Katia Thélineau, Encarnacion Gimenez (Com'en dire), Thibaud Etienne
Rédaction : Com'en dire,
 75 boulevard Haussmann 75008 Paris
Conception, création : AUDITION CONSEIL France
Imprimerie : Brailly, 69 230 Saint-Genis-Laval
Tirage : 5 000 exemplaires
Parution : novembre 2016. Dépôt légal à la parution
Crédits photos : AUDITION CONSEIL, © NounProject, © Fotolia, © CIDB, © Pexels, © JNA, © Phonak, © Signa, © Oticon, © Starkey, © Widex, © Knowtex, © L's'emmêle, © Freepik

PROTÉGER SES OREILLES DU FROID

Qui n'a pas senti ses oreilles douloureuses après une exposition à l'air par grand froid ? Tête, mains et pieds se refroidissent le plus vite, c'est bien connu, mais les garder au chaud n'est pas seulement une question de confort. Le refroidissement des extrémités entraîne une baisse de la température corporelle, le cœur bat alors plus vite pour activer la circulation sanguine, et un effort physique dans ces conditions peut être déconseillé aux personnes âgées ou ayant certains problèmes de santé.

Se protéger avec bonnet, écharpe, gants et chaussettes est donc un geste de prévention recommandé aux plus jeunes comme aux plus âgés. Les premiers pourront jouer dans la neige plus longtemps et les seconds se fatigueront moins vite. Tous se protégeront mieux contre les bactéries et les virus car le froid perturbe aussi le fonctionnement de nos défenses immunitaires. Enfin, les porteurs d'aides auditives préserveront les piles des appareils en même temps que la température de leurs oreilles.



La quasi-totalité des jeunes de 15 à 19 ans écoute de la musique au casque.

LE RISQUE À PARITÉ DANS LES ÉCOUTEURS

À égalité ou presque, entre 15 et 19 ans, un quart des filles et des garçons abuse de l'écoute au casque. Cet usage fréquent et intensif se réduit avec le temps et l'écart se creuse entre les sexes : il concerne encore 10% des hommes de 25 à 29 ans, et 8% des femmes. Dangereux pour l'ouïe, il est aggravé par la fréquentation répétée des lieux de loisirs bruyants, comme les disco-

thèques. Cette autre habitude atteint son apogée entre 20 et 24 ans. Elle est plus masculine que féminine. Enfin, les personnes plus exposées sont aussi celles qui se protègent le moins. Résultat : « (...) les médecins ORL voient de plus en plus souvent, le lundi, ces victimes des boîtes de nuit du week-end... », alertait l'Académie de médecine lors la Journée nationale de l'audition, le 10 mars 2016.

Source : Baromètre santé 2014, Inpes

LA SANTÉ AUDITIVE À L'ÉPREUVE DU TRAVAIL



D'après une étude de Malakoff Médéric, 58% des salariés en France se disent exposés au bruit, soit environ 14 millions de personnes.

Ce mois d'octobre, à l'occasion de la Semaine européenne de la santé et de la sécurité au travail, l'association JNA fait campagne pour la santé auditive dans les entreprises. Du 24 au 28 octobre, elle rappelle à celles-ci qu'il ne suffit pas d'être en conformité avec la réglementation sur le bruit au travail pour garantir le bien-être auditif des salariés. Les nuisances sonores ont un coût social évalué à une perte économique de 18 milliards d'euros chaque année pour le seul secteur tertiaire, et à 1,2 milliard d'euros de dépenses liées aux accidents du travail et à la surdité.

Source : ADEME CNB - Coût social des pollutions sonores. Rapport 2016/05/04

PARIS CLASSÉE 20^e POUR LA QUALITÉ SONORE EN EUROPE

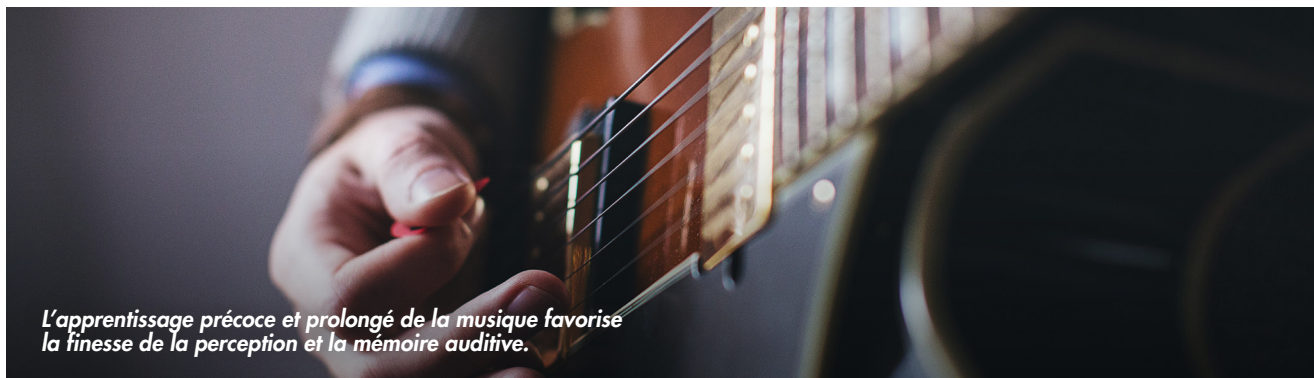


52% des Parisiens sont satisfaits de leur environnement sonore.

Les habitants de 20 des 28 capitales de l'Union européenne sont majoritairement satisfaits des niveaux sonores dans leurs villes. Les résidents de Dublin (Irlande) et d'Helsinki (Finlande) sont particulièrement nombreux à s'exprimer favorablement : plus de 80%. Les pourcentages varient ensuite de 71% à 79% pour huit capitales, Luxembourg et Vienne (Autriche) obtenant les meilleurs scores. Les Parisiens sont les moins satisfaits de leur environnement sonore avec un taux de 52%, juste avant les habitants de Budapest en Hongrie (50%). L'insatisfaction domine dans sept capitales, en particulier à Bucarest (Roumanie), Sofia (Bulgarie) et Athènes (Grèce).

L'OREILLE MUSICALE

MEILLEURE AUSSI POUR LA PAROLE



L'apprentissage précoce et prolongé de la musique favorise la finesse de la perception et la mémoire auditive.

Les musiciens comprennent-ils mieux la parole dans le bruit que les autres ? Des chercheurs de l'Université de Lyon¹ ont répondu oui à cette question, après avoir étudié les caractéristiques auditives de vingt musiciens experts et de vingt autres participants non musiciens. Ils ont aussi découvert la raison d'une telle performance : l'oreille musicale sait ignorer le bruit, en quelque sorte, pour se concentrer sur l'essentiel, les syllabes et les mots en l'occurrence. Une telle éducation de l'attention auditive pourrait être une piste à explorer pour compenser une perte d'audition. La capacité du cerveau à sélectionner des sons pourrait aussi orienter la recherche en audiologie.

1. Laboratoire sur le langage, le cerveau et la cognition dirigé par le Dr Fanny Meunier



SMS Audio Electronique

30

30 années de partenariat pour les systèmes audiolux

Le nouveau système de signalisation *signolux* : votre compagnon au quotidien, à la maison et/ou au travail.

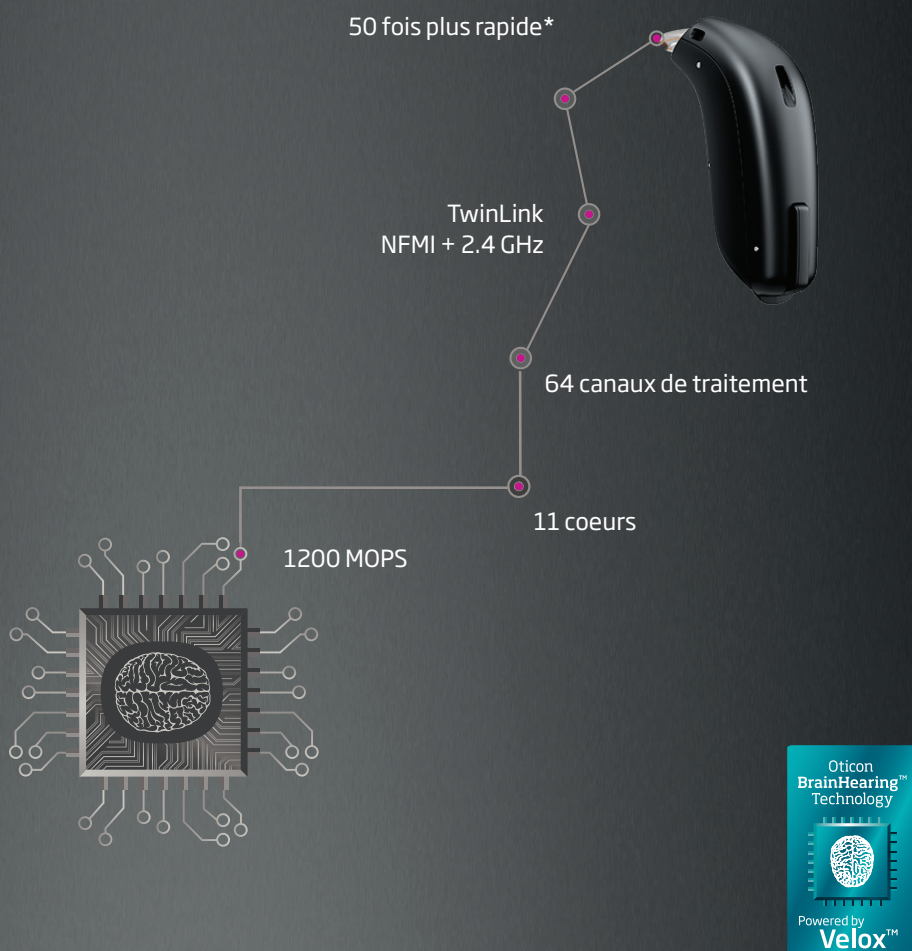


Le système *signolux* prévient avec fiabilité par flashes et/ou vibrations tout ce qui se passe dans le logement : détection incendie, sonnerie du carillon, sonnerie du téléphone, pleurs de bébé, appel de personnes et réveil.

SMS Audio Electronique Sàrl
 173 rue du Général de Gaulle - 68440 Habsheim - Tél. 03 89 44 14 00 - sms@audiofr.com - www.humanteknik.com

OTICON | Opn

Découvrez l'aide auditive aux performances inimaginables...



... et aux **bénéfices sur le cerveau** prouvés scientifiquement

30%

de compréhension de la parole en plus - même dans les environnements les plus bruyants et ce, sans éliminer les sons ambiants par le biais d'une directivité étroite*

20%

d'effort d'écoute en moins - réduction de la charge sur le cerveau dans les environnements bruyants*

20%

de capacité de mémorisation en plus - libération des ressources mentales, ce qui permet à l'utilisateur de mémoriser plus dans les environnements bruyants**

* Comparé à Alta2 Pro

** Le bénéfice individuel peut varier en fonction des réglages effectués

La puissance et la rapidité de Velox™ permettent à Oticon Opn d'ouvrir le paysage sonore à 360° et de briser le concept de directivité.

Grâce à cette nouvelle plateforme, Oticon Opn analyse l'environnement plus de 100 fois par seconde, traite les données 50 fois plus vite* et offre 64 canaux de traitement.

Oticon Opn est la première aide auditive comprenant deux systèmes de communication sans fil dédiés - l'un pour le traitement binaural et l'autre pour la connectivité sans interface.

Les audioprothésistes **Audition Conseil** ont été spécialement formés aux appareillages Opn. N'hésitez pas à leur demander des précisions sur ces nouveautés.

Ouvrez-vous au monde sur oticon.fr/opn

oticon
PEOPLE FIRST



QUAND LA SANTÉ PASSE PAR LES OREILLES

En France, un million de personnes malentendantes pourraient réduire leur déficit auditif si elles portaient des audioprothèses. Or le gain de qualité de vie, obtenu grâce aux aides auditives, se traduit par des économies : quelque 6,6 milliards d'euros actuellement. Cette qualité de vie repose sur l'adéquation permanente de l'appareillage aux besoins des patients, et sur son utilisation régulière. L'une n'allant pas sans l'autre, le travail d'adaptation, de contrôle et de suivi, réalisé par l'audioprothésiste, est essentiel.

APPAREILLER POUR MOINS DÉPENSER

Déclin cognitif et de la santé mentale, risques de chute et de mortalité accrus, difficultés au travail... Le déficit auditif non compensé a des effets sanitaires et sociaux aujourd'hui bien connus, et un impact économique élevé. Grâce aux aides auditives, ces conséquences pourraient être réduites. Explications.



Le déficit auditif impacte la qualité de vie globale. On le sait depuis longtemps mais on mesure mieux à quel point aujourd'hui. Considéré comme une question de santé publique majeure par les agences sanitaires internationales, ce handicap sensoriel a fait l'objet de nombreux articles scientifiques. Une revue des principales publications sur le sujet a été publiée en mars dernier¹ en France. Chez les personnes âgées de plus de 50 ans, le déficit auditif est associé à des risques de mortalité, de chute, et de dégradation des capacités cognitives et de la santé mentale.

Selon ce rapport, les travaux les plus récents² montrent que la perte d'audition augmente le risque de mortalité de 20%. Elle accroît aussi le risque de chute en perturbant l'équilibre :

à partir d'un déficit de 25 décibels, cette aggravation va de pair avec la gravité du trouble³. Le déclin cognitif est également accéléré, ainsi que le risque de maladie d'Alzheimer chez les personnes âgées. Enfin, le déficit auditif fragilise psychologiquement, en particulier les actifs. En France, 34% des personnes actives malentendantes sont concernées, et 10% ont pensé au suicide⁴. Ces pourcentages s'élèvent à 5,4% et 1,4% pour la population active générale.

L'efficacité de l'appareillage dépend du suivi des patients

L'utilisation régulière d'aides auditives permet de réduire tous ces effets (*lire page 10 et 11*) et leurs conséquences économiques. Les personnes malentendantes ont, en effet, des dépenses

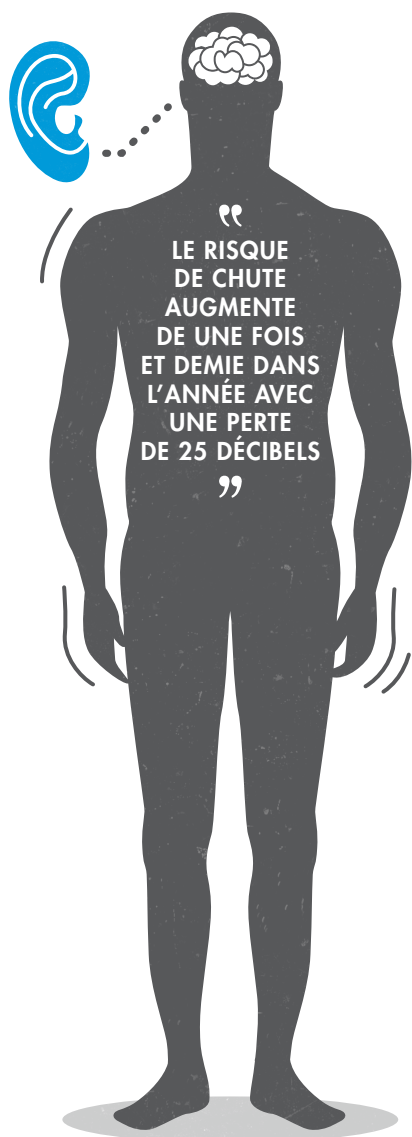
de santé plus élevées que celles qui entendent normalement. Dans leur rapport, Jean de Kervasdoué et Laurence Hartmann estiment ainsi à 200 millions d'euros sur six ans l'économie qui pourrait être réalisée au titre des soins médicaux en France, grâce à l'appareillage. À cela s'ajoute le coût intangible de la perte d'audition, correspondant à la moindre qualité de vie. Les aides auditives permettraient actuellement de le réduire de 6,6 milliards d'euros. Leur utilisation optimale ferait encore économiser plus de 2 milliards d'euros. Enfin, les auteurs du rapport plaident pour « des incitations fortes au suivi des patients » car l'efficacité de l'appareillage en dépend, et par là-même son bon usage (l'observance), facteur-clé de réussite.

1. Rapport de Jean de Kervasdoué et Laurence Hartmann sur l'impact économique du déficit auditif en France et dans les pays développés. (Mars 2016)
2. Gentler et al. (2015) 3. Lin et Ferrucci (2012) 4. Sitbon et al (2015)

Le déficit auditif augmente la fatigue et le risque de chute car il entraîne un effort de concentration. Certaines personnes sont tellement focalisées sur la parole qu'elles n'entendent plus les bruits de leur environnement !

QUEL LIEN ENTRE PERTE AUDITIVE ET DÉCLIN COGNITIF ?

Une étude collaborative sera prochainement menée par des chercheurs avec des audioprothésistes, afin de comprendre ce qui se passe dans le cerveau lorsque l'ouïe baisse.



De nombreux articles ont démontré la relation entre la perte d'audition et le déclin cognitif. Toutefois, on ne sait pas encore comment fonctionne précisément ce lien au niveau du cerveau. Audioprothésiste **AUDITION CONSEIL**, Mathieu Ferschneider lance cet automne une étude sur la question dans le cadre de son doctorat. Titulaire d'un Master sur le handicap et l'autonomie, il a fait du handicap sensoriel et cognitif sa spécialité.

« Nous utiliserons les données sur les effets de l'appareillage auditif au niveau cérébral, en complément des autres études, annonce-t-il. Un audioprothésiste accède à des informations très concrètes : les caractéristiques de la correction, le gain apporté par l'appareillage, la façon dont il est utilisé, etc. Nous mettrons ces données en lien avec les capacités cognitives des patients, telles que la mémoire, l'attention ou l'exécution. Nous chercherons sur quels types de fonctions cognitives agissent l'appareillage et le maintien de l'audition. Nous regarderons, par exemple, leurs effets sur la mémoire de travail. »

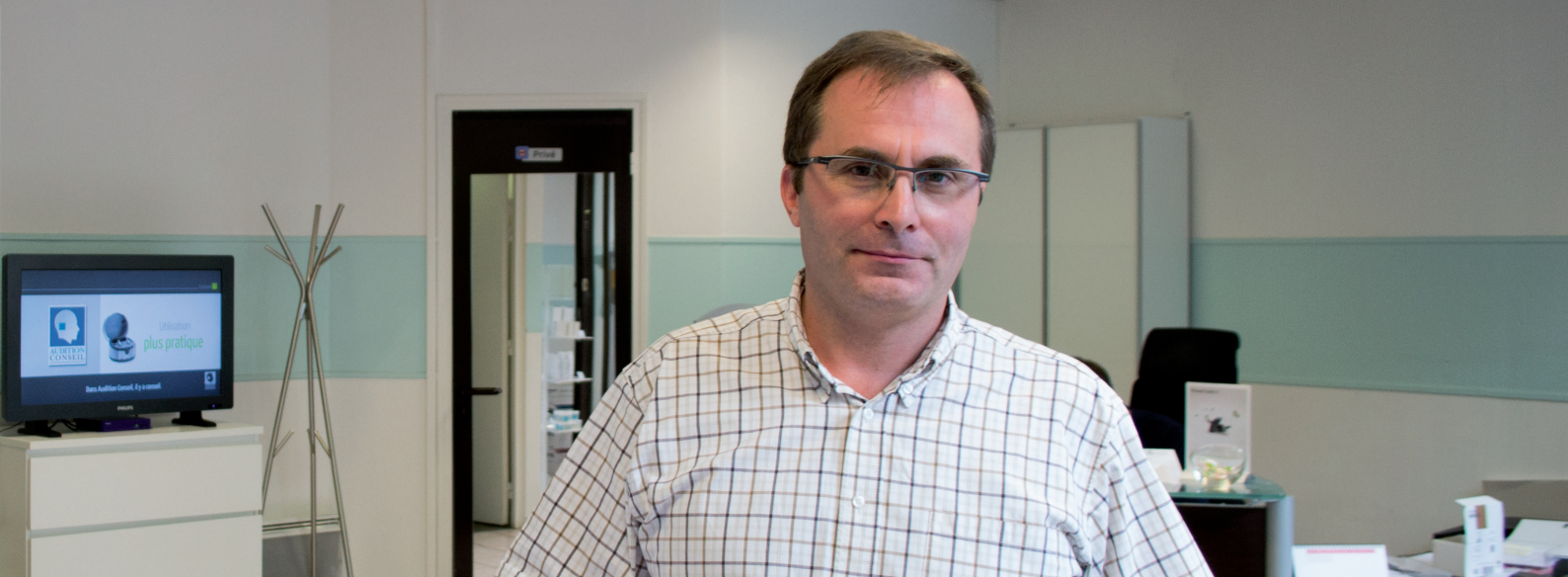
Les effets de l'appareillage

« Nous étudierons aussi le risque de chute lié à la perte auditive et comment l'appareillage contribue au main-

tien de l'équilibre postural, poursuit Mathieu Ferschneider. On sait que le risque augmente de une fois et demie dans l'année avec une perte de 25 décibels. Or une chute peut être lourde de conséquences et entraîner une perte d'autonomie chez une personne âgée. En résumé, nous voulons voir comment l'appareillage prévient la dépendance en soignant les troubles de l'audition. » L'étude portera sur plusieurs centaines de patients grâce à la participation d'un grand nombre d'audioprothésistes dans le protocole. Elle sera réalisée avec des chercheurs qui étudient le fonctionnement de l'audition au niveau cérébral. Ses résultats pourront ensuite servir à leurs propres recherches, ainsi qu'aux professionnels de la santé auditive.

Pour préserver l'autonomie des personnes âgées

« Plus nous aurons d'informations sur les effets des audioprothèses, souligne Mathieu Ferschneider, mieux nous adapterons les réglages à chaque cas particulier, quitte à réaliser des tests spécifiques. Les fabricants pourront aussi disposer des données de l'étude pour rendre leurs produits plus efficaces. L'enjeu va cependant bien au-delà d'une meilleure prise en charge des malentendants : c'est la préservation de l'autonomie des personnes âgées dans les années à venir. »



« ON PEUT MIEUX ADAPTER LES AIDES AUDITIVES »

Audioprothésiste AUDITION CONSEIL, Stéphane Gallégo est également professeur associé des Universités et directeur de l'école d'audioprothèse à Lyon. Il témoigne de l'importance d'un suivi régulier des patients appareillés, étude à l'appui.

Un audioprothésiste doit revoir les patients qu'il a appareillés au moins deux fois par an. Dans vos centres, le suivi est trimestriel. Pourquoi une telle périodicité ?

Nous revoyons nos patients tous les trois mois depuis longtemps. Un tel suivi nous permet de gagner du temps et d'être plus efficaces car les appareils sont mieux entretenus. Lorsque le microphone et les écouteurs sont encrassés, le son est souvent perçu trop fort par le patient, après leur nettoyage. L'audioprothésiste est alors limité dans les réglages et le patient perd en capacité de gain auditif. Avec un suivi trimestriel, on peut mieux travailler sur l'adaptation des aides auditives et on obtient une meilleure récupération par des réglages progressifs. On contribue également à une meilleure observance en évitant

une sous-performance de l'appareillage entre deux visites. Le patient se sent mieux pris en charge et il est gagnant à long terme. Pour l'audioprothésiste, aussi, c'est intéressant car il réalise un meilleur réglage en moins de temps.

Vous avez récemment mesuré l'impact de ce suivi, qu'avez-vous observé ?

Nous l'avons étudié dans le cadre d'un mémoire d'audioprothèse en 2015. Nous avons mesuré l'amplification et la compréhension de la parole à 50 décibels sur 140 patients avant et après le nettoyage des aides auditives, à chaque rendez-vous. Nous avons constaté qu'au-delà de 110 jours, il y a une forte dégradation de l'intelligibilité pour de nombreux patients, à cause de l'encrassement du microphone et des écouteurs. La

perte d'amplification est de 25% en moyenne, et la compréhension de la parole diminue de 7%. Ces baisses significatives justifient un suivi trimestriel des patients, même si tous n'en tirent pas le même bénéfice. Les personnes âgées en ont particulièrement besoin lorsqu'elles n'ont plus les capacités suffisantes pour nettoyer leurs aides auditives et bien apprécier leur fonctionnement.

Vos patients apprécient-ils de faire contrôler leurs aides auditives et leur audition chaque trimestre ?

Nous obtenons des taux de satisfaction très élevés avec 99% de patients satisfaits de notre accueil, 90,3% de leur appareillage et 96% prêts à nous recommander. Ces pourcentages sont supérieurs à la moyenne française, mesurée par l'étude Eurotrack 2015.



Moins d'une personne malentendante sur six est appareillée en France, alors qu'au Danemark cela représente la moitié

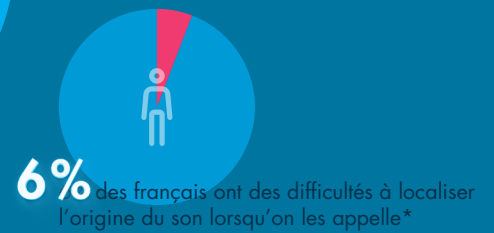



MOINS DE PROBLÈMES
PSYCHOLOGIQUES



PLUS DE CONFIANCE EN SOI

LES BIENFAITS DES AIDES AUDITIVES



 Seulement une personne sur deux à déjà fait contrôler son audition*



RÉDUCTION DU RISQUE
DE MALADIE D'ALZHEIMER

MOINS DE DIFFICULTÉS FONCTIONNELLES
CHEZ LES PERSONNES ÂGÉES



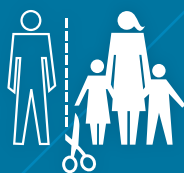
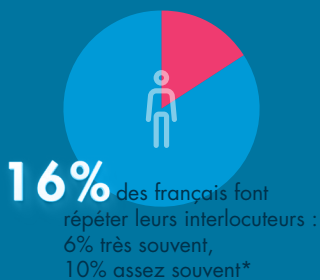
REGAIN D'ACTIVITÉ



MEILLEURES RELATIONS
FAMILIALES ET SOCIALES



RALENTISSEMENT
DU DÉCLIN COGNITIF



RÉDUCTION DE LA DÉPRESSION
LIÉE À LA PERTE D'AUDITION



En France **6 MILLIONS**
de personnes connaissent
des difficultés d'audition



Lorsque vos patients apprécient
d'entendre pendant 24h* sans avoir
à recharger leurs aides auditives,
la vie s'exprime

Découvrez l'aide auditive rechargeable Phonak Audéo™ B-R



Phonak présente l'appareil auditif rechargeable au chargement le plus rapide et à l'autonomie la plus longue jamais créée. Enfin une occasion de libérer vos patients des soucis inhérents aux piles jetables, grâce à une technologie innovante de batterie lithium-ion intégrée. Et comme c'est un Phonak, ils peuvent compter sur des performances auditives supérieures.

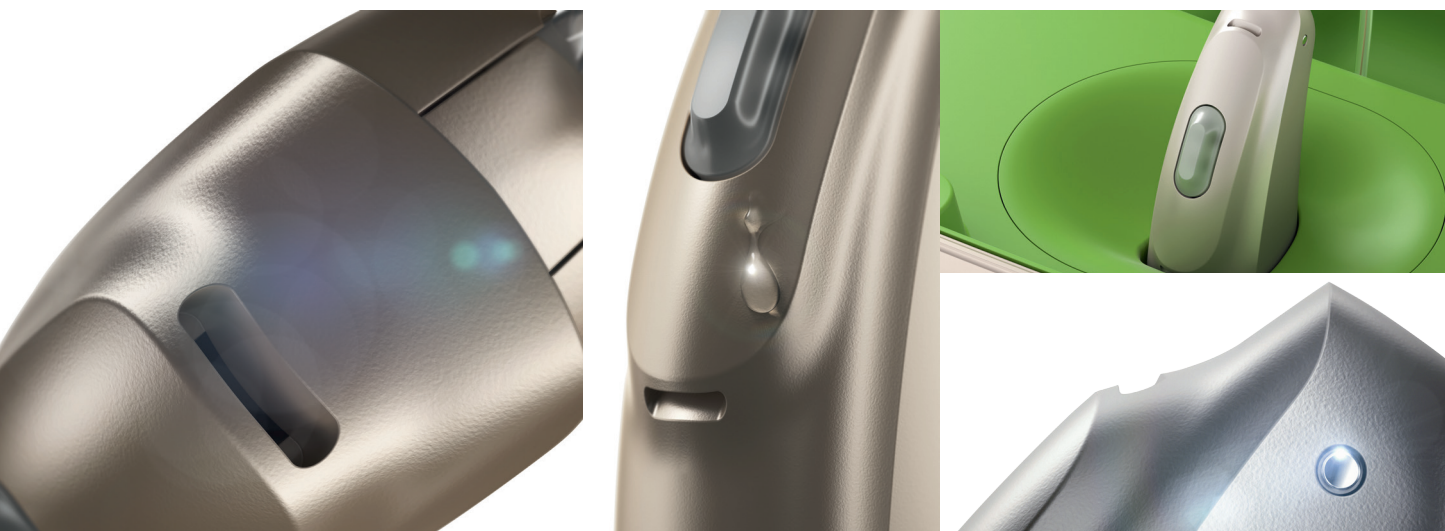
Aide auditive rechargeable Audéo B-R avec chargeur mobile. Ainsi, vos patients entendent parfaitement... partout où la vie les entraîne.

www.phonak.fr/rechargeable

*Résultats attendus à pleine charge et avec une durée maximale de 80 minutes de diffusion sans fil.
Rendez-vous sur le site www.phonakpro.fr/etudes

LA MONTRER, C'EST L'ADOPTER !

Premier objet numérique à avoir été porté au quotidien, l'aide auditive séduit aujourd'hui par sa connectivité et son design. Ce nouveau regard devrait faciliter son usage dans les prochaines années.



Porter des aides auditives aussi naturellement que des lunettes... Pourquoi pas ? Signe avant-coureur de cet usage décomplexé : en 2014, l'Institut français du design décernait l'un de ses Janus à une aide auditive¹. Ce faisant, il récompensait autant son ergonomie que son esthétique. Le design rend l'objet attirant au-delà même de sa fonction. Il rend visible ce que l'on n'ose montrer ou regarder. Dans le cas des aides auditives, il contribue à leur utilisation et ainsi à l'acceptation de la baisse de l'audition, souvent vécue comme un handicap.

Joindre l'utile à l'agréable : c'est le pari de tous les fabricants d'appareils auditifs aujourd'hui. Avec des malen-

tendants de plus en plus jeunes, appelés à porter des audioprothèses de nombreuses années, il est désormais indispensable de concevoir des produits qui s'adaptent à la personnalité de chacun. Or plus on est jeune, plus l'apparence compte. Si la majorité des utilisateurs privilégient encore la discrétion, d'autres s'approprient leurs aides auditives jusqu'à en faire des accessoires de mode.

Design et connectivité

De plus en plus de personnes choisissent des couleurs de coque originales, loin des teintes chair ou grise d'autrefois. Les amateurs de nouvelles technologies s'intéressent aux

lignes des appareils et à l'intégration optimale des fonctions. La possibilité de modifier les réglages depuis leur smartphone peut orienter leur choix. Certains fabricants ont poussé jusqu'au bout les deux logiques avec des aides auditives compatibles avec l'iPhone™ et proposées dans ses couleurs ! Sans chercher un tel niveau de customisation, de nombreuses offres de formes, de tailles et de couleurs sont proposées dans toutes les marques.

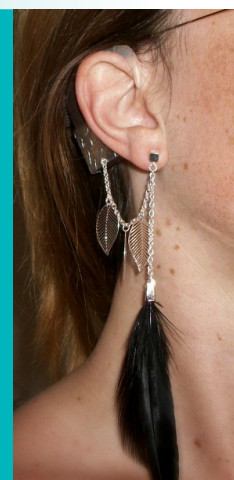
Pour plus d'informations
contactez votre audioprothésiste
AUDITION CONSEIL.

1. Resound Link de GN Hearing

■ DES BIJOUX POUR AUDIOPROTHÈSES

Créée en septembre 2015, l'association L-s'emmêle fabrique des bijoux pour audioprothèses parce que c'est beau d'entendre ! De la parure d'oreille composée de chaînes et de fins bijoux aux stickers à positionner sur la coque, les modèles s'adaptent aux prothèses en contour de nombreuses marques. La fixation de chaque bijou pèse moins d'un gramme et respecte tous les impératifs techniques et médicaux d'une audioprothèse : accessibilité aux boutons de réglage, ni frottement ni bruit sur l'appareil...

www.l-semmele.com



ReSound ENZO²

L'aide auditive surpuissante
la plus performante

2016 GN ReSound A/S. Tous droits réservés. ReSound est une marque déposée de GN ReSound A/S.
Apple, le logo Apple, iPhone, iPad et iPod sont des marques déposées d'Apple Inc.

ReSound GN

LA SOLUTION AUDITIVE IDÉALE POUR LES SURDITÉS SÉVÈRES À PROFONDES

ÉGALEMENT DISPONIBLE EN PÉDIATRIQUE AVEC RESOUND UP SMART



ReSound ENZO²

Puissance maîtrisée
Compréhension maximisée
Connectivité intuitive
Design ergonomique

86 dB de gain
145 dB en niveau de sortie



ReSound Multi Mic

Microphone sans fil d'une portée de 25 mètres
Rapport signal/bruit augmenté
Compréhension de la parole exceptionnelle
Fonction microphone de table
Compatible systèmes FM et boucles d'induction

VILLENEUVE-SUR-LOT

GUILLAUME MOCYDLARZ, PARTENAIRE D'AUDITIONSOLIDARITÉ



En avril dernier, Guillaume Mocydlarz a participé à la deuxième mission d'Audition-Solidarité à l'école d'enfants sourds et malentendants de Biên Hòa, au Vietnam. Un an plus tôt, l'association et une équipe bénévole de professionnels de la santé auditive avaient déjà appareillé tous les élèves. Les enseignantes avaient suivi une formation à la fabrication d'embouts, au réglage des appareils, à l'audiogramme

et à la prise d'empreinte des oreilles. Cette fois, il s'est agi de contrôler les appareillages, d'ajuster les réglages ou de ré-appareiller, et d'approfondir la formation. Les 99 enfants de l'école ont bénéficié d'une séance d'orthophonie.

Cette mission avec AuditionSolidarité était une première pour Guillaume, mais l'audioprothésiste **AUDITION CONSEIL** et son équipe sont très impliqués dans l'appareillage des enfants dans leur région, et dans la prévention des troubles auditifs chez les jeunes. « Nous sommes trois audioprothésistes et nous sommes présents dans sept communes : Villeneuve-sur-Lot, Périgueux, Bergerac, Montayral, Agen Boe, Montignac et Prayssac, explique-t-il. Nous menons des campagnes de prévention dans les écoles de musique. Nous faisons des actions de dépistage tous les ans lors de la Journée nationale de l'audition. Nous sommes enfin de plus en plus sollicités par les entreprises pour réaliser des prises d'empreintes d'oreilles de leurs salariés, destinées à la fabrication de bouchons sur mesure. »

MARSEILLE

AUDITION CONSEIL AU COLLOQUE SUR LES ACOUPHÈNES



Audioprothésiste à Marseille, Yannick Dumouchel était l'un des organisateurs du 7^e colloque de l'Association française des équipes pluridisciplinaires en acouphénologie (Afrepa), qui s'est déroulé dans la cité phocéenne en septembre. Il était aussi l'un des intervenants, chargé de faire le point sur les dernières évolutions des aides auditives avec Arnaud Deveze, ORL à Marseille. Le colloque était, en effet, consacré au bilan et aux perspectives des pratiques thérapeu-

tiques pour le traitement des acouphènes. « Son grand intérêt est d'avoir une réflexion pluridisciplinaire car soigner les personnes souffrant d'acouphènes nécessite souvent l'intervention de plusieurs professionnels de santé », souligne Yannick Dumouchel.

Deux autres audioprothésistes du réseau **AUDITION CONSEIL** étaient également présents au colloque : Stéphane Gallégo (Lyon) et Stéphane Bardet (Aix-en-Provence) ont parlé des nouvelles méthodologies d'appareillage à la lumière de leurs pratiques respectives. Le sujet de la stimulation acoustique a également été abordé par Arnaud Norena, chercheur au CNRS. Parmi les autres traitements évoqués, la sophrologie et différentes formes de psychothérapie figuraient en bonne place.

Le colloque de l'Afrepa a réuni plus de 340 participants, son record. La prochaine édition se tiendra à Lyon et sera à nouveau organisée avec l'aide d'un audioprothésiste **AUDITION CONSEIL**.



AUDITION CONSEIL

PARTENAIRE DE LA RECHERCHE MÉDICALE

Des audioprothésistes du réseau **AUDITION CONSEIL** participeront à une étude sur les effets des aides auditives au niveau cérébral. L'objectif est de comprendre quel est le lien entre la perte d'audition et le déclin cognitif, et comment l'appareillage réduit la perte d'autonomie.

Réalisée dans le cadre du doctorat d'un audioprothésiste **AUDITION CONSEIL**, Mathieu Ferschneider, cette étude sera notamment menée avec Arnaud Norena, directeur de recherche au laboratoire des neurosciences intégratives et adaptatives du CNRS à l'université Aix-Marseille. Une cinquantaine d'audioprothésistes devrait intégrer le protocole avec une dizaine de patients chacun.

Nouvelles solutions auditives

prenez conseil chez AUDITION CONSEIL



AUDITION CONSEIL : des espaces dédiés à votre bien-être auditif.

Chez **AUDITION CONSEIL**, la satisfaction du client est une priorité. C'est pourquoi vous trouvez dans nos centres tout ce que vous attendez d'un professionnel de l'audition : un accueil personnalisé, une écoute attentive, un accompagnement individualisé et un suivi complet de vos aides auditives. De plus, les centres **AUDITION CONSEIL** disposent d'un équipement de pointe et les équipes sont formées aux plus récentes technologies de l'audition.

Dans **AUDITION CONSEIL**, il y a conseil